



# RÉSIDENCE AMARY'S

Point E - Dakar

---

Votre confort,  
Notre préoccupation...



# Le Promoteur

---

Nouvel acteur dans la promotion et la commercialisation d'appartements de Grand Standing, la société ATG Group est une SARL 100% sénégalaise qui a pour ambition de devenir un acteur de référence dans le domaine de l'immobilier au Sénégal.

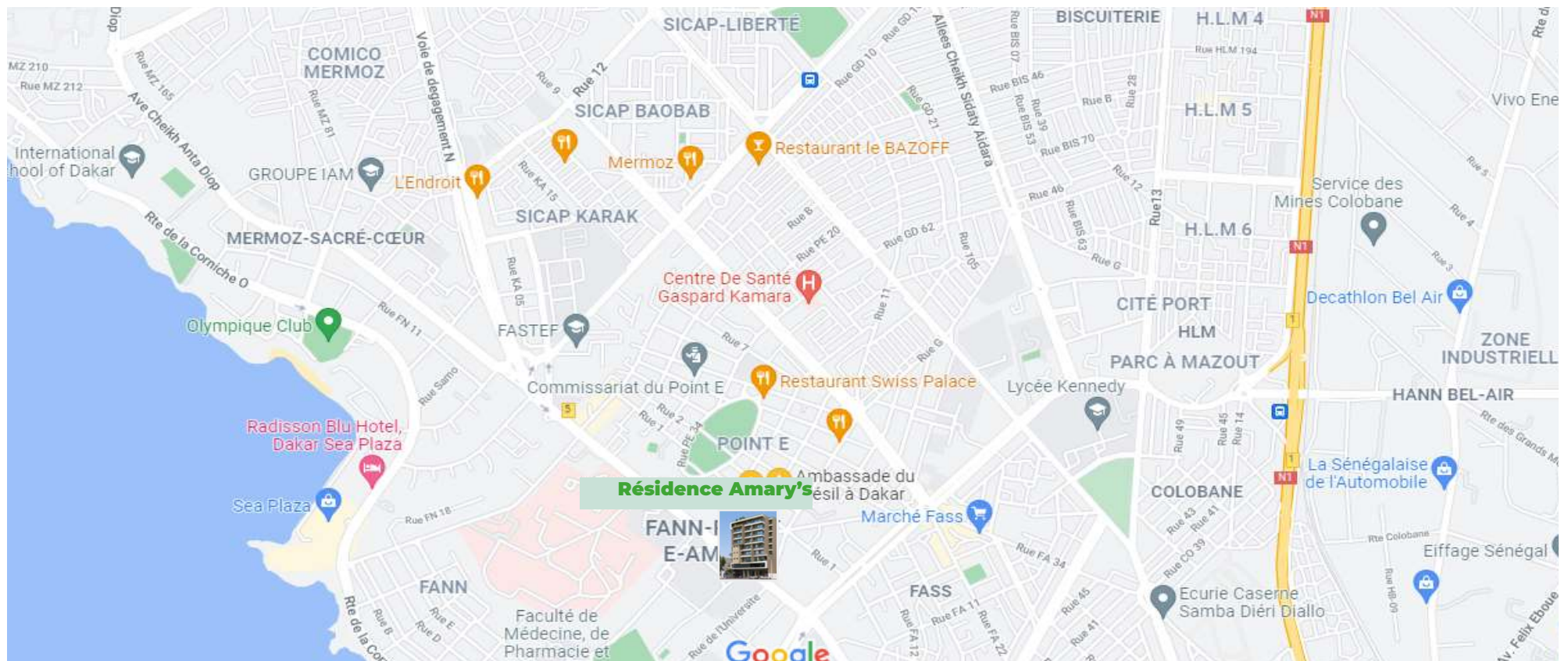
De la conception aux détails d'exécution, chaque emplacement de cette nouvelle résidence a été soigneusement pensé et sélectionné dans un souci permanent d'offrir aux futurs résidents un meilleur cadre de vie.

Avec un accueil élégant, sobre et raffiné,  
la Résidence AMARY'S s'impose immédiatement  
dans la signature du nouveau standard de la  
modernité.





Située au POINT E, un quartier au cœur de la ville de DAKAR,  
la résidence AMARY'S s'inscrit dans un environnement citadin aux multiples avantages :  
A 10mn en voiture du centre ville de DAKAR et la corniche.  
Dans un rayon de 4 à 10 min à pied des supermarchés, petits commerces,  
hôpitaux, les établissements bancaires et les établissements scolaires.  
Coté loisirs, la piscine olympique, le centre commercial SEA PLAZA ou l'olympique club sont à un  
rayon de moins de 10 min à pied ou en voiture.



# LES PRESTATIONS

POUR VOTRE CONFORT ET BIEN-ÊTRE

## LES MATERIAUX

---

- Aluminium de qualité premium
- Bois de haute qualité
- Carreaux grès dans la masse
- Cuisine moderne équipée

## LA SECURITE

---

- Vidéo surveillance
- Poste de surveillance 24h/24/7
- Sécurité incendie
- Portes appartements sécurisées

## LE CONFORT

---

- Conciergerie
- Groupe Electrogene
- Bâches à eau
- Surpresseur

## POUR VOTRE BIEN-ÊTRE

---

- Appartement spacieux
- Piscine
- Salle de sport





# RÉSIDENCE AMARY'S



## ARCHITECTURE MODERNE HAUT STANDING

Construit sur 586m<sup>2</sup>, La résidence est composée de 16 appartements distribués sur 7 étages

- » Un sous-sol avec 16 places de parking.
- » Un RDC avec des bureaux avec entrée indépendante, un lobby pour l'entrée des habitations, salle de sport et piscine en arrière cour.
- » Une mezzanine composée de bureaux.
- » 3 étages avec 3 appartements chacun (1 F2 et 2 F3)
- » 3 étages avec 2 appartements chacun ( F4)
- » 1 dernier étage avec un appartement PENTHOUSE.

## MODERNITÉ ET PRATICALITÉ

Le nouveau standard de la modernité s'invite dans vos foyers !!!

On y passe de plus en plus de temps, pour cuisiner mais aussi pour partager de joyeux moments avec sa famille et ses amis...

Nos cuisines sont équipées de :

- Beaucoup d'espaces de rangement
- Gazinière
- Four
- Micro-Onde

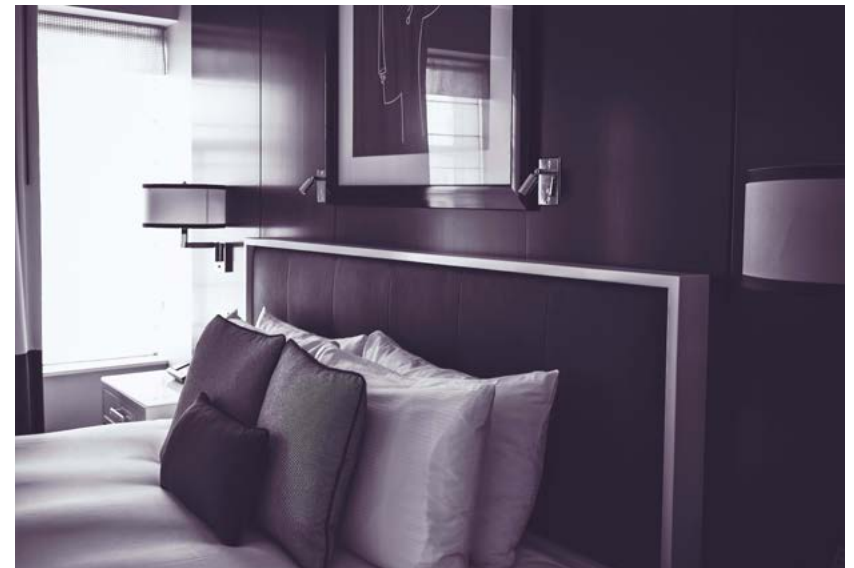


Image d'illustration

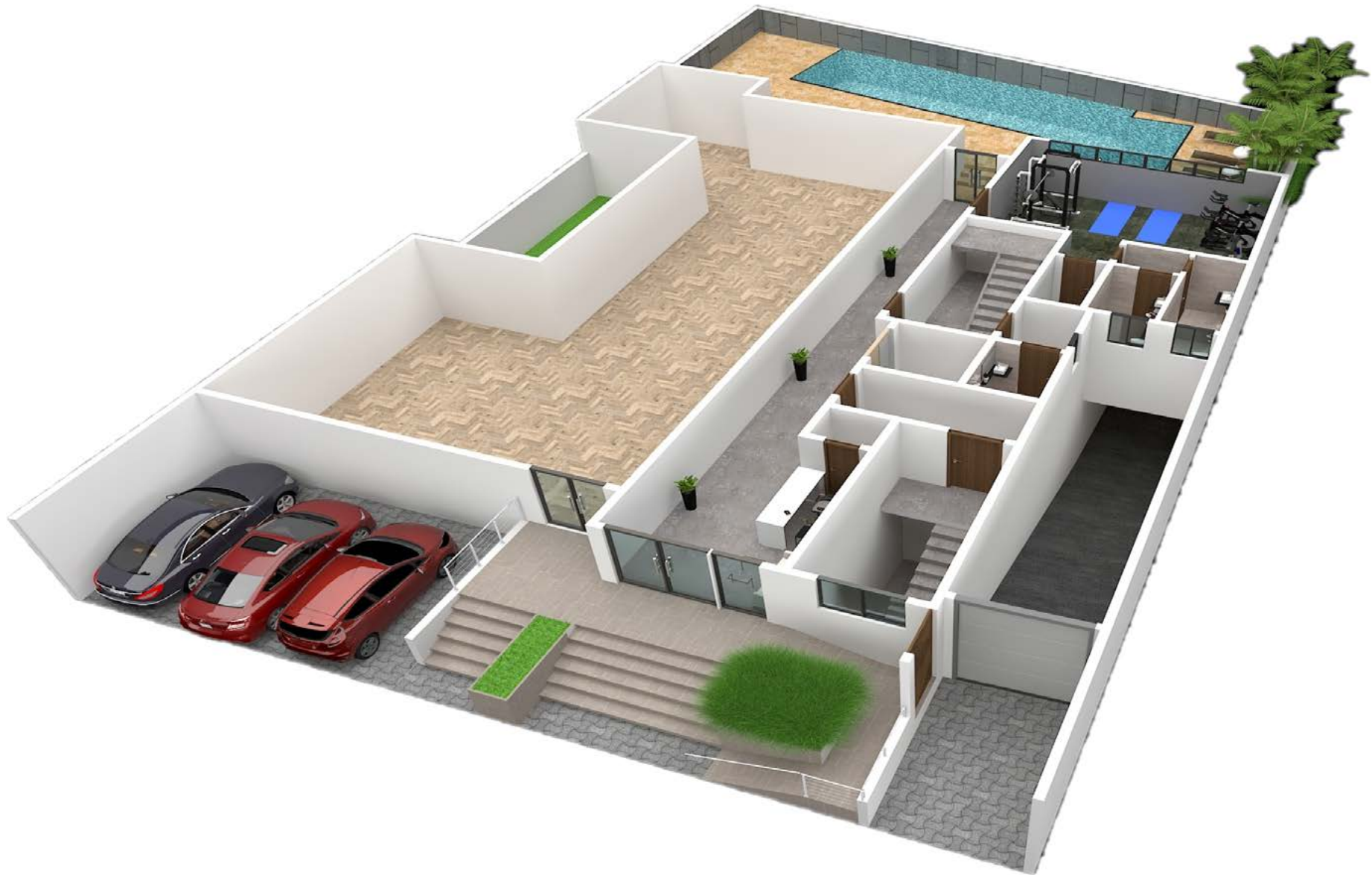
# DES ESPACES DE NUIT OFFRANT UNE GRANDE TRANQUILITE

---

Le charme discret d'un appartement calme, spacieux et lumineux...







# DES SALONS SPACIEUX

## Aérés et Eclairés

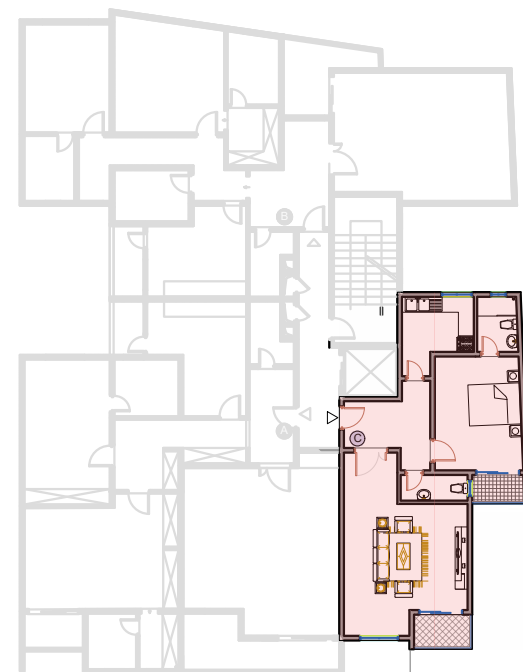
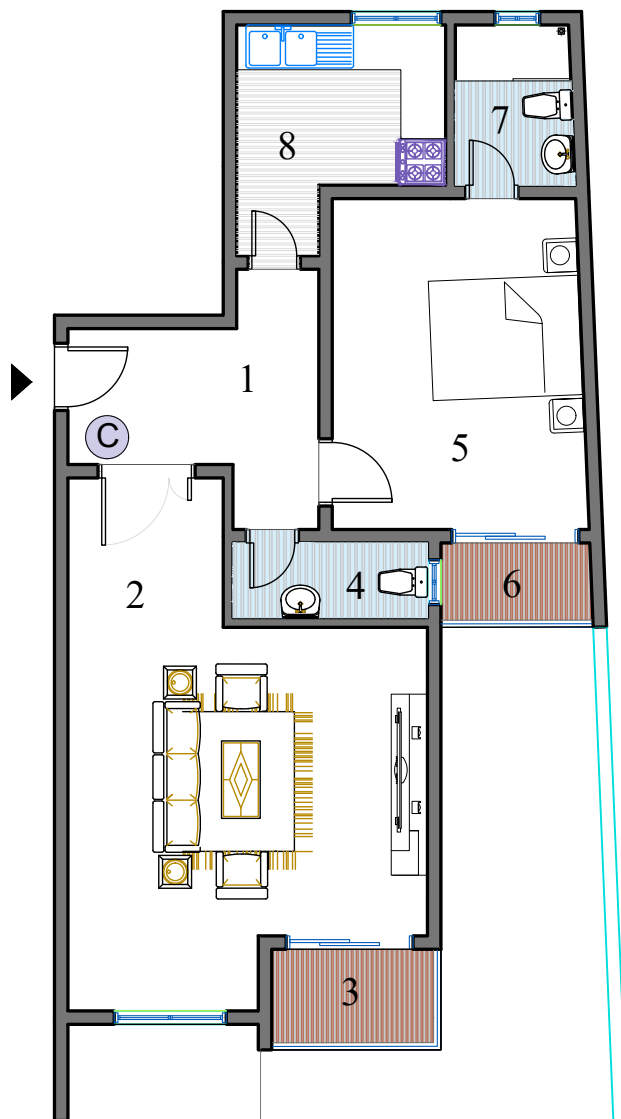
Incrediblement spacieux !!!

Les proportions parfaites accueillent avec bonheur toutes les tendances urbaines.



# Etage Courant 1 - 2 - 3

F2



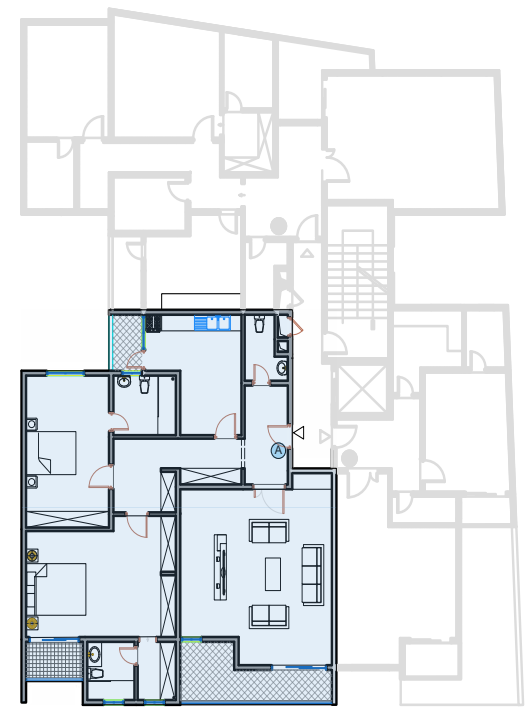
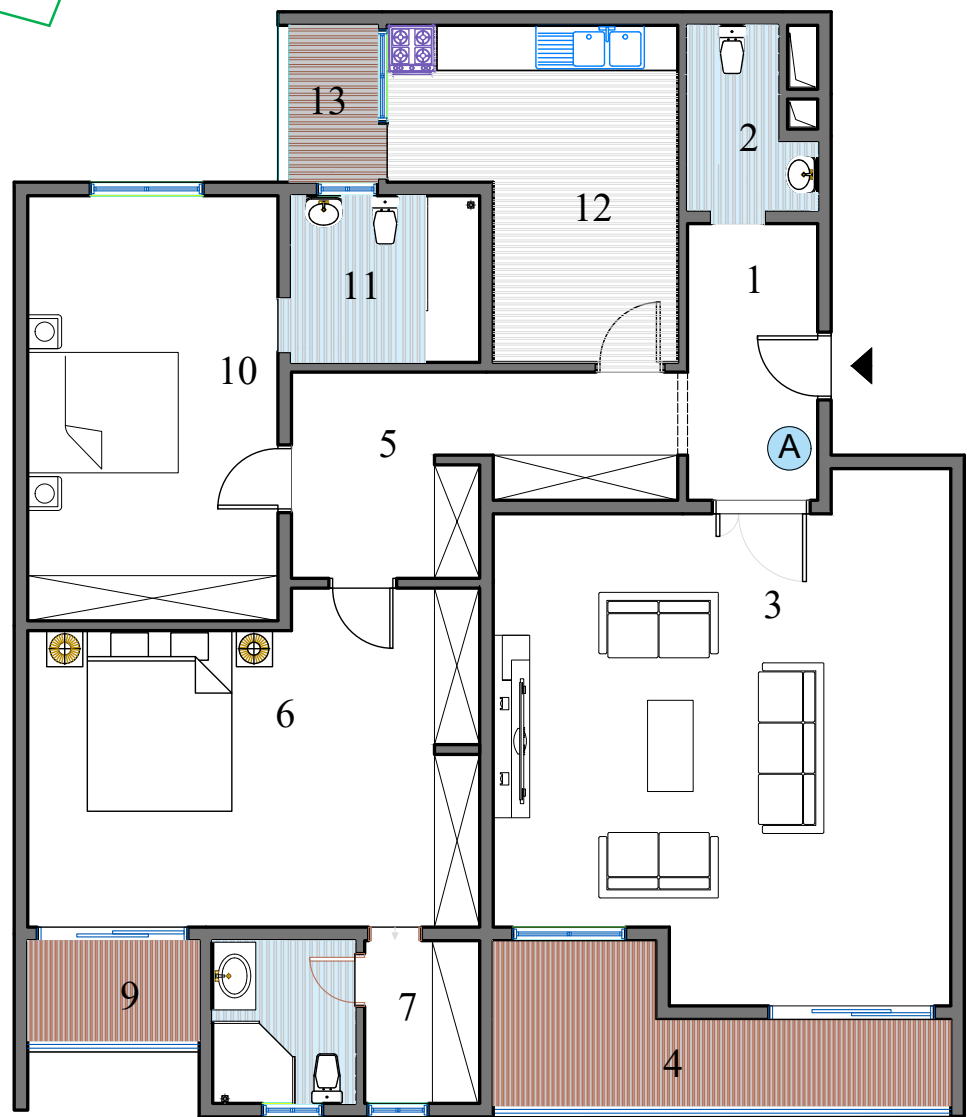
**70,64 m<sup>2</sup>**

1	Dégagement	7.82	m <sup>2</sup>
2	Salon	26.14	m <sup>2</sup>
3	Balcon	2.52	m <sup>2</sup>
4	Toilette	2.50	m <sup>2</sup>
5	Chambre	14.70	m <sup>2</sup>
6	Balcon	1.83	m <sup>2</sup>
7	Salle de Bain	3.28	m <sup>2</sup>
8	Cuisine	6.93	m <sup>2</sup>
<b>Surface utile</b>		<b>65,72</b>	<b>m<sup>2</sup></b>



# Etage Courant 1 - 2 - 3

F3 A

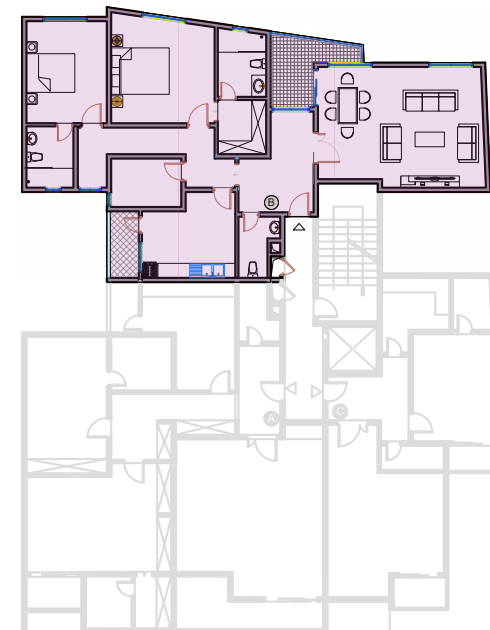
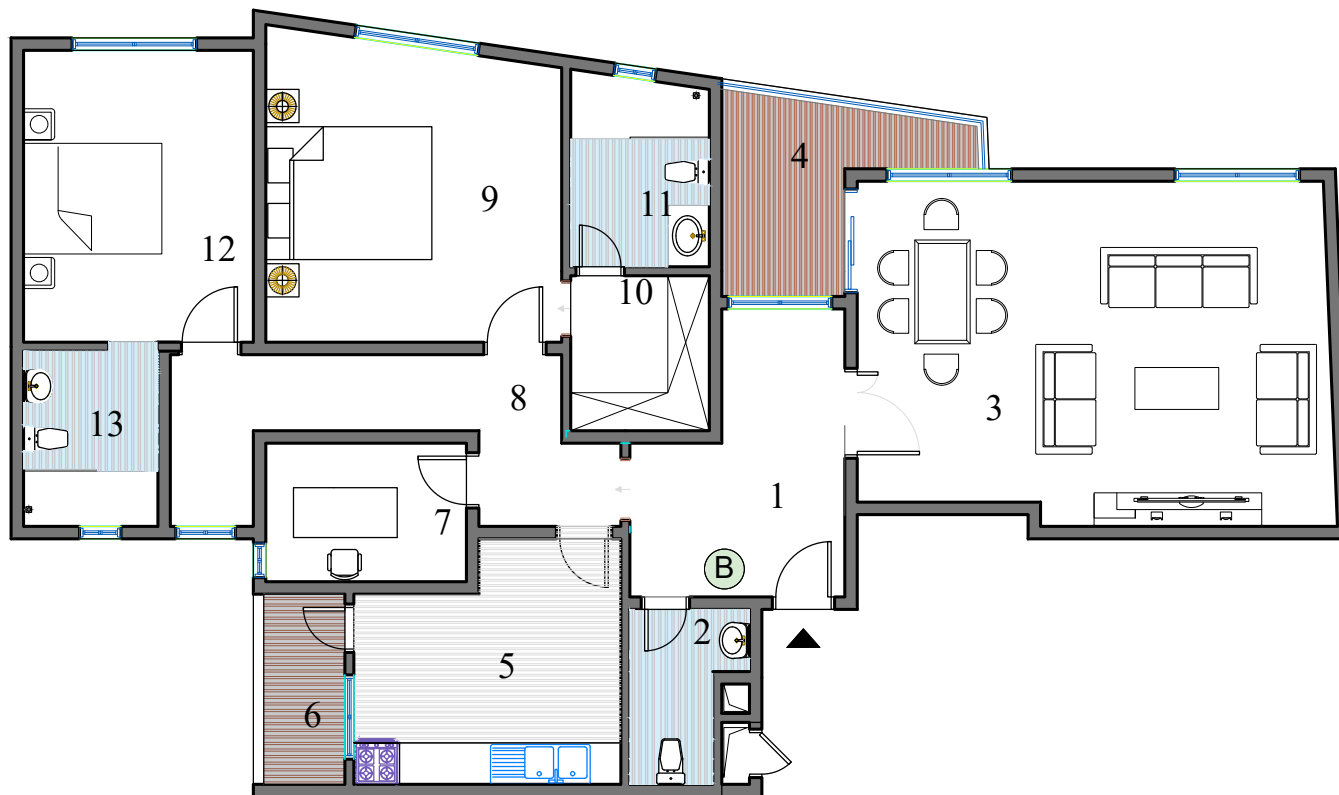


**155,13 m2**

1	Hall	6.15	m2
2	Toilette	3.27	m2
3	Salon	37.44	m2
4	Balcon	8.47	m2
5	Dégagement	10.78	m2
6	Chambre Parents	24.78	m2
7	Dressing	4.16	m2
8	Salle de Bain	5.21	m2
9	Balcon	2.94	m2
10	Chambre	18.87	m2
11	Salle de Bain	5.60	m2
12	Cuisine	13.37	m2
13	Buanderie	2.11	m2
<b>Surface utile</b>		<b>143,16</b>	<b>m2</b>

# Etage Courant 1 - 2 - 3

**F3 B**

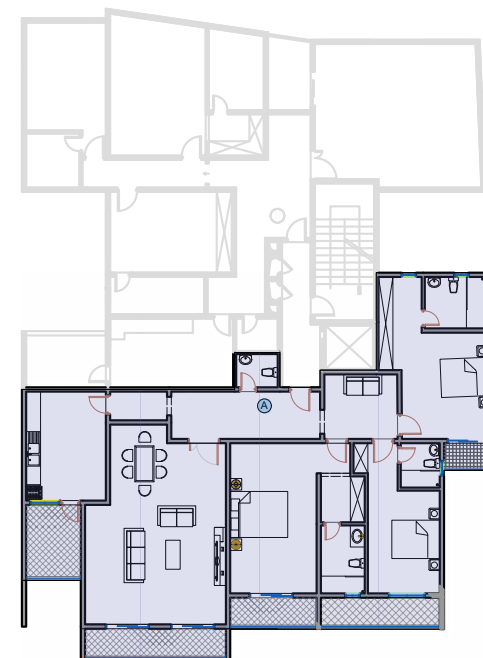
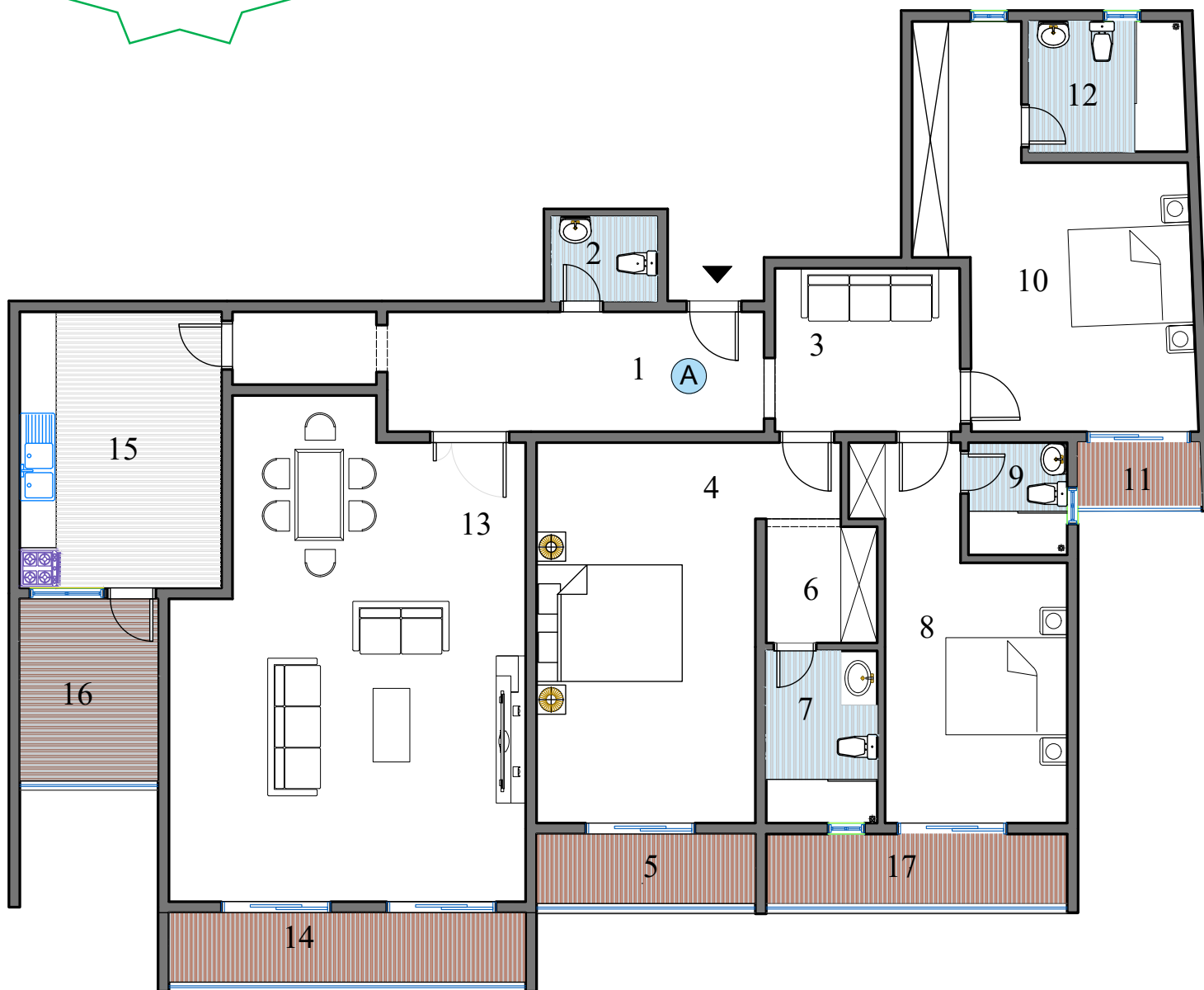


**140,54 m<sup>2</sup>**

1	Hall	10	m <sup>2</sup>
2	Toilette	3.37	m <sup>2</sup>
3	Salon	32.53	m <sup>2</sup>
4	Balcon	6.52	m <sup>2</sup>
5	Cuisine	12.1	m <sup>2</sup>
6	Buanderie	2.97	m <sup>2</sup>
7	Bureau	5.79	m <sup>2</sup>
8	Dégagement	10.21	m <sup>2</sup>
9	Chambre Parents	17.82	m <sup>2</sup>
10	Dressing	4.54	m <sup>2</sup>
11	Salle de Bain	5.27	m <sup>2</sup>
12	Chambre	14.05	m <sup>2</sup>
13	Salle de Bain	4.63	m <sup>2</sup>
<b>Surface utile</b>		<b>129,8</b>	<b>m<sup>2</sup></b>

# Etage Courant 4 - 5 - 6

F4 A



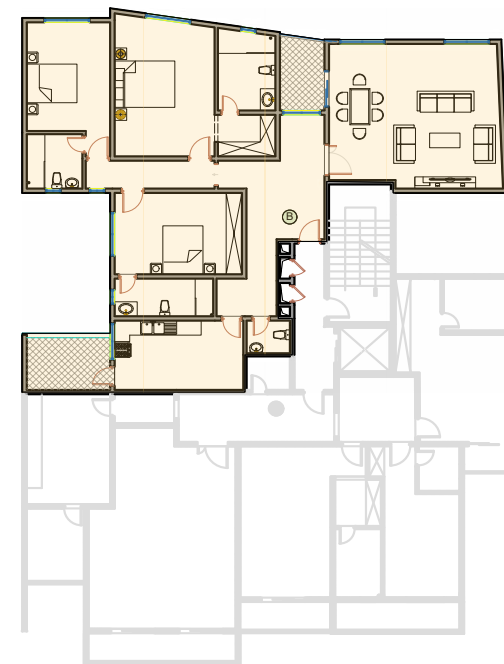
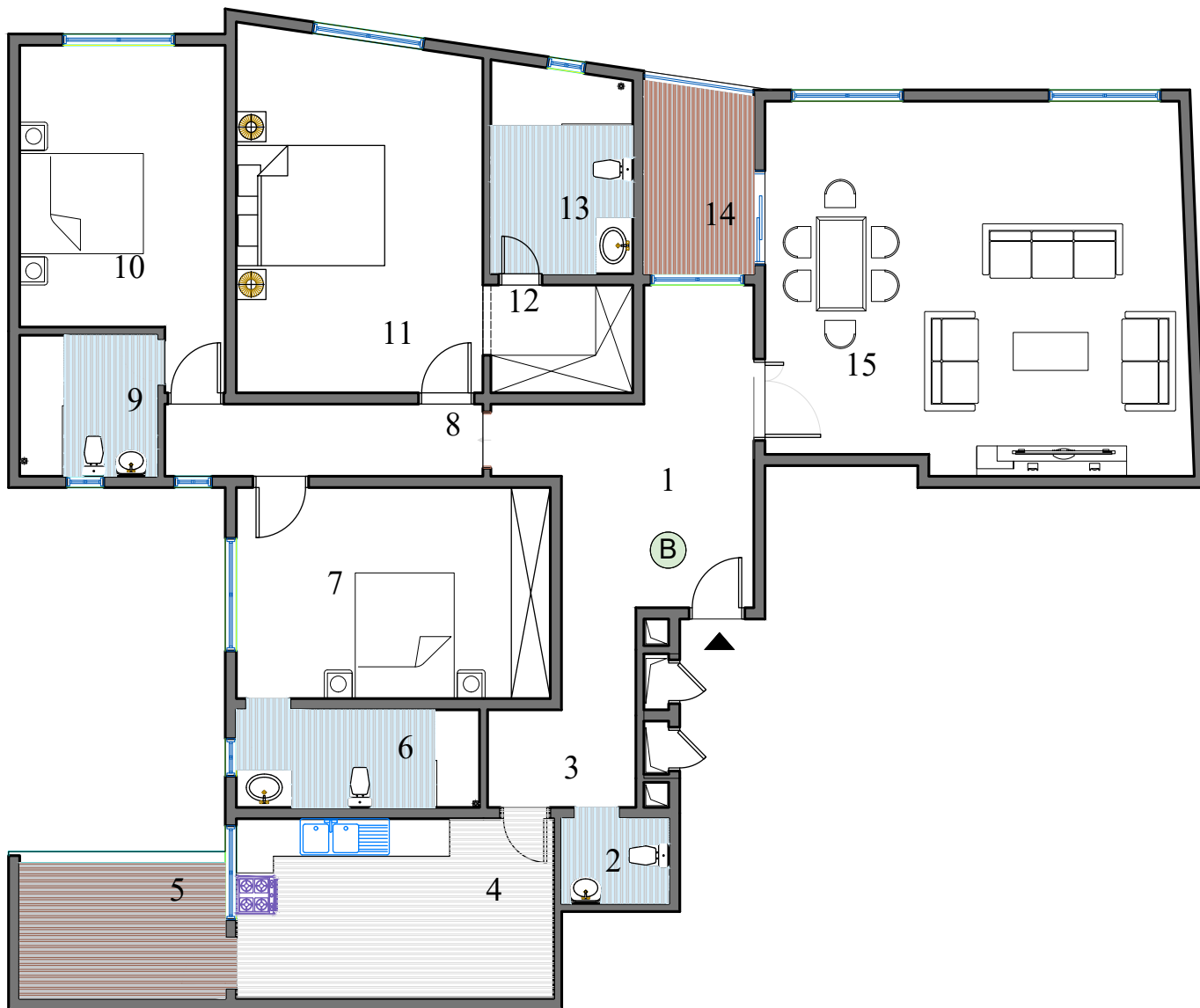
**203,10 m<sup>2</sup>**

1	Hall	14.56	m <sup>2</sup>
2	Toilette	2.27	m <sup>2</sup>
3	Séjour	7.86	m <sup>2</sup>
4	Chambre Parents	23.79	m <sup>2</sup>
5	Balcon	4.18	m <sup>2</sup>
6	Dressing	3.67	m <sup>2</sup>
7	Salle de Bain	5.20	m <sup>2</sup>
8	Chambre	16.04	m <sup>2</sup>
9	Salle de Bain	2.93	m <sup>2</sup>
10	Chambre	21.91	m <sup>2</sup>
11	Balcon	1.83	m <sup>2</sup>
12	Salle de bain	5.48	m <sup>2</sup>
13	Salon	42.72	m <sup>2</sup>
14	Terrasse	6.54	m <sup>2</sup>
15	Cuisine	14.77	m <sup>2</sup>
16	Buanderie	9.19	m <sup>2</sup>
17	Balcon	5.23	m <sup>2</sup>
<b>Surface utile</b>		<b>188,24</b>	<b>m<sup>2</sup></b>



# Etage Courant 4 - 5 - 6

**F4 B**



**183,55 m<sup>2</sup>**

1	Hall	14.28	m <sup>2</sup>
2	Toilette	2.21	m <sup>2</sup>
3	Dégagement	5.50	m <sup>2</sup>
4	Cuisine	14.45	m <sup>2</sup>
5	Buanderie	7.25	m <sup>2</sup>
6	Salle de bain	5.85	m <sup>2</sup>
7	Chambre	16.84	m <sup>2</sup>
8	Dégagement	5.68	m <sup>2</sup>
9	Salle de bain	4.84	m <sup>2</sup>
10	Chambre	15.72	m <sup>2</sup>
11	Chambre Parents	21.96	m <sup>2</sup>
12	Dressing	4.00	m <sup>2</sup>
13	Salle de bain	7.47	m <sup>2</sup>
14	Balcon	5.18	m <sup>2</sup>
15	Salon	40.08	m <sup>2</sup>
<b>Surface utile</b>		<b>171,31</b>	<b>m<sup>2</sup></b>

# Modalités de paiement

## 1 - Au Comptant

## 2 - Par VEFA

1	Réservation	10%
2	Démarrage des travaux	20%
3	Elevation des murs RDC	10%
4	Elevation des murs 1er étage	10%
5	Elevation des murs 3e étage	10%
6	Elevation des murs 6e étage	10%
7	Coulage Plancher Haut Terrasse	10%
8	Second Œuvre (Portes, Fenêtres, carreaux, etc...)	15%
9	Remise des clés	5%

## 3 - Par Financement bancaire

Pour l'acquisition à crédit, un apport initial de 30% sera versé à la réservation sauf si le client dispose d'une notification de crédit de 100% et le reliquat payable par financement bancaire.



**Contactez-nous vite pour plus de renseignements!!!**

**Plus que 13 Lots sur 16 à VENDRE**



# Disponibilité des Lots

		Bureaux	F2	F3 A	F3 B	F4 A	F4 B	Penthouse	
RDC	Surface Habitable (M2)	195							
	Disponibilité	Vendu							
MZ	Surface Habitable (M2)	388							
	Disponibilité	Vendu							
Etage 1	Surface Habitable (M2)		87	155	140				
	Disponibilité		Vendu	Vendu	Disponible				
Etage 2	Surface Habitable (M2)		70	155	140				
	Disponibilité		Disponible	Disponible	Disponible				
Etage 3	Surface Habitable (M2)		70	155	140				
	Disponibilité		Disponible	Disponible	Disponible				
Etage 4	Surface Habitable (M2)					203	183		
	Disponibilité					Disponible	Disponible		
Etage 5	Surface Habitable (M2)					203	183		
	Disponibilité					Disponible	Disponible		
Etage 6	Surface Habitable (M2)					203	183		
	Disponibilité					Disponible	Disponible		
Etage 7	Surface Habitable (M2)							410	
	Disponibilité							En location	

## **Maitre D'Ouvrage**

SARL ATG GROUP

## **Partenaires :**

**Architecte** : Cabinet Architecture et Développements (A&D)

**Maitre D'Ouvrage Délégué** : Cabinet BA3C

**Bureau D'études** : Cabinet INNOV-STRUCTURES et AXENGINEERING

**Bureau de Contrôle** : ALPAGES

**Constructeur** : SARRE-CONS

**Conseil Juridique** : SCP NDIAYE et NDIAYE - Notaires Associés



**Rue 1, POINT E Dakar – SENEGAL**

**T : +221 76 143 65 65 / Email : [contact.atggroup@gmail.com](mailto:contact.atggroup@gmail.com)**

**[www.atggroupsn.com/residenceamarys](http://www.atggroupsn.com/residenceamarys)**